

# MODULBOX XT PLC

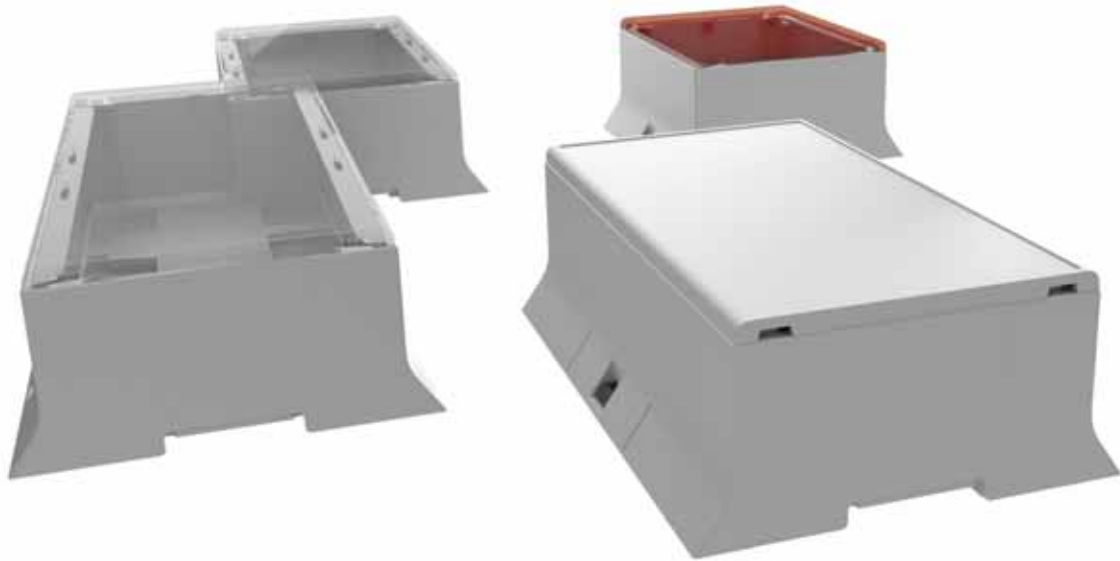


**MODULBOX XT PLC****Contenitori per strumentazione elettronica  
agganciabili su guida DIN (EN 60715)****Materiale:** Blend PC/ABS autoestinguente UL94-V0**Colore:** Grigio RAL 7035**Misure:** 6M, 8M, 9M, 12M**CARATTERISTICHE**

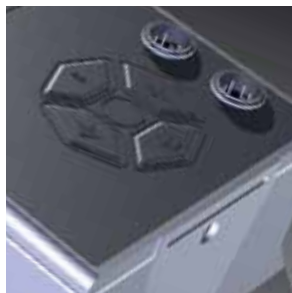
Contenitore modulare da 6 a 12 moduli per strumentazione elettronica agganciabili su guida DIN (EN 60715). Pratico per la facilità di aggancio delle schede e per il montaggio del contenitore senza viti, MODULBOX XT PLC si caratterizza per la vasta e completa gamma di combinazioni possibili che soddisfano le esigenze più particolari e specifiche della clientela. Diverse grandezze modulari e all'interno di queste più versioni disponibili, lavorazioni e serigrafie, chiusure particolari, sportelli di protezione piombabili, coprimorsetti e morsetti specifici: una molteplicità di opzioni e possibilità che soddisferanno ogni vostra esigenza e renderanno l'aspetto del vostro prodotto unico e personalizzato. Particolarmente adatto per equipaggiamento con elettroniche complesse ed ingombranti come piccole PLC.

**MODULBOX XT PLC****DIN Rail (EN 60715) mounting  
enclosures for electronic products****Material:** Self extinguishing Blend PC/ABS UL94-V0**Colour:** Grey RAL 7035**Dimensions:** 6M, 8M, 9M, 12M**FEATURES**

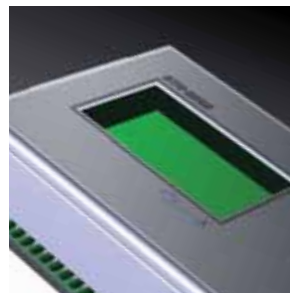
MODULBOX XT PLC is a DIN (EN 60715) mounting enclosure (modules from 6 up to 12) for electronic products. MODULBOX XT PLC enclosures offer a wide range of matching options and possibilities which may satisfy any particular or specific Customers' need giving to the product a unique and personalized shape. They are characterized by the possibility to mount the enclosure itself without screws, by a great variety of modular sizes, machining and silk-printing processes, specific panels, lead sealed protection panels, terminal covers and specific terminals. Particularly suitable for equipment with complex and large, electronics like a small PLC.

**Esempi di applicazioni/Application examples**

Kit contenitore  
Kit enclosure



Tastiera in policarbonato  
Polycarbonate keyboard version

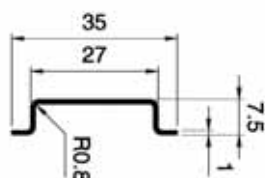
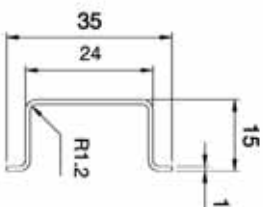


Versione etichetta in policarbonato  
Polycarbonate label version



Versione stampa digitale diretta UV  
UV Direct digital print version

Norme EN 60715/Standard EN 60715



## MODULBOX XT PLC

### La gamma completa a vostra disposizione

**Materiale:** Blend PC/ABS autoestinguente UL94-V0

**Colore:** Grigio RAL 7035

**Misure:** 6M, 8M, 9M, 12M

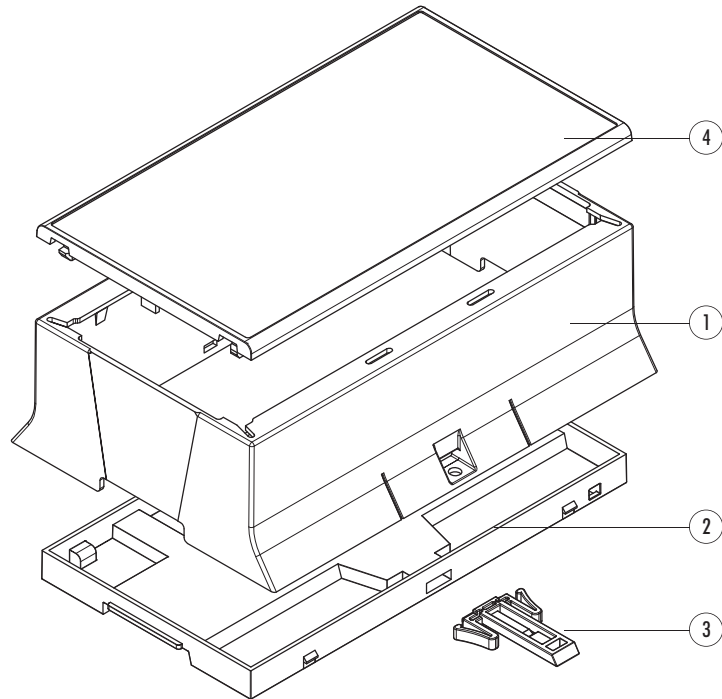
#### CIRCUITI STAMPATI

Le esigenze dei Clienti sono numerose, perché molteplici sono i Clienti ed ognuno ha le proprie necessità. Italtronic ha fatto esperienza di questa evidenza del mercato ed ha trasformato la necessità di offrire una vasta gamma di prodotti in virtù. Proponiamo oggi infatti la gamma più completa in grado di soddisfare le esigenze più particolari dei nostri Clienti. Il contenitore modulare (da 6 a 12 moduli) è solo la base per la realizzazione di una innumerevole varietà di esecuzioni. Dietro al contenitore c'è un mondo di lavorazioni e serigrafie che renderanno l'aspetto del vostro prodotto unico così come unico e riconoscibile deve essere il vostro stile.

#### Descrizione/Description:

- 1) Corpo contenitore / Body Enclosure
- 2) Base / Base
- 3) Aggancio / Hook
- 4) Pannello\*/Panel\*

\* Accessori / Accessories



Spessore circuiti stampati 1,6 mm.

Thickness of printed circuit boards 1.6 mm.

## MODULBOX XT PLC

### The most complete range of options available

**Material:** Self-extinguishing Blend PC/ABS UL94-V0

**Colour:** Grey RAL 7035

**Dimensions:** 6M, 8M, 9M, 12M

#### PRINTED CIRCUIT BOARDS

Customer demands are high due to the large number of customers: each with their own needs. Italtronic is aware of this market demand and now offers the widest range of products to meet the requirements of the most discerning customers. The modular enclosure (from 6 to 12 modules) is just a base on which Italtronic can insert a wide range of components. Making an enclosure involves machining and silk-screen printing processes, which make your product unique, just like your recognizable style.

## TECHNICAL CUSTOMER CARE

Un NUOVO SERVIZIO ITALTRONIC per qualsiasi Vostra richiesta di documentazione tecnica.  
A NEW ITALTRONIC service for any request of technical documentation.

Download: <http://www.italtronic.info/download/modulboxXTS/PCB/>



## MODULBOX XT PLC

**Materiale:** Blend PC/ABS autoestinguente

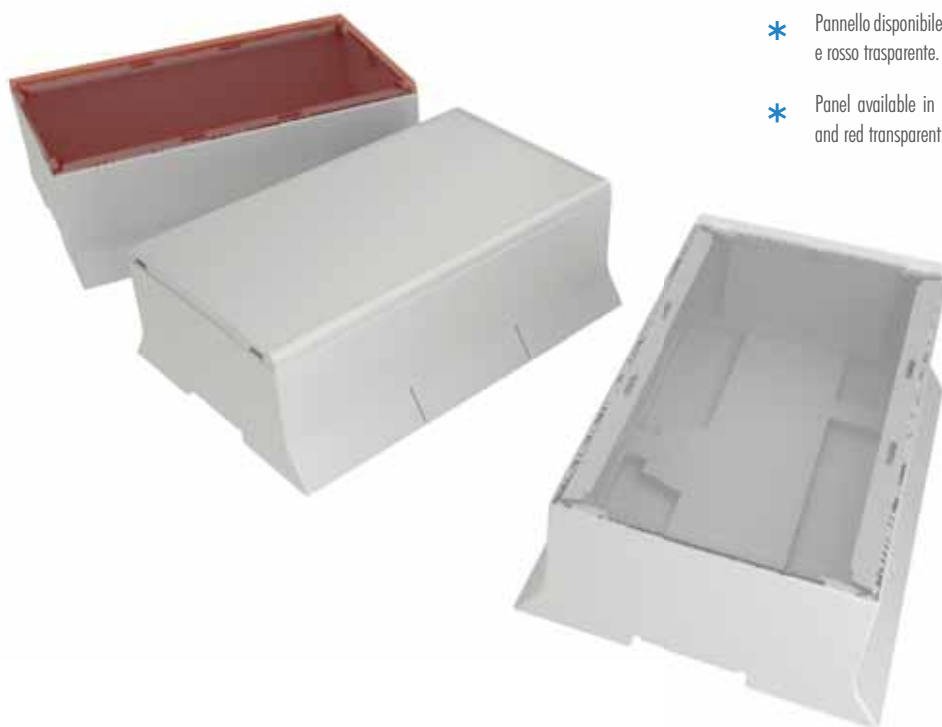
**Colore:** Grigio RAL7035

**Misure:** 6M/8M/9M/12M

### CARATTERISTICHE GENERALI E SERVIZIO TUTTO COMPRESO.

MODULBOX XT PLC è un nuovo contenitore ma anche un nuovo modo di collaborare con Italtronic. Il contenitore è proposto in diversi pratici kit che includono sempre nel prezzo di acquisto le finiture meccaniche eseguite con CNC, una versione che include anche le personalizzazioni grafiche, che consigliamo perché grazie alla finitura meccanica con svasatura nella zona dei tasti e la successiva verniciatura fino a coprire tutto la superficie del pannello si ottiene un prodotto perfettamente finito ed economico. Per alcuni Kit è incluso anche il costo della eventuale etichetta in policarbonato autoestinguente adesivizzata da incollare sul pannello superiore oppure di una tastiera in policarbonato comprensiva di cavo flat e connettore.

Infine è disponibile una versione spettacolare per innovazione più risultato estetico: tastiera capacitiva sul vetro.



- \* Pannello disponibile in colori diversi: grigio chiaro, trasparente e rosso trasparente.
- \* Panel available in different colours: light grey, transparent and red transparent.

## MODULBOX XT PLC

**Material:** Self-extinguishing Blend PC/ABS

**Colour:** Grey RAL 7035

**Dimensions:** 6M/8M/9M/12M

### GENERAL FEATURES AND ALL-INCLUSIVE SERVICE.

MODULBOX XT PLC is a new enclosure, but also a new way to collaborate with Italtronic. Enclosures are available in various practical kits, which include CNC machining finishes in the price. We recommend a version that also includes custom graphics in order to obtain a perfectly finished and affordable product, thanks to mechanical finishing with a flare in the key area followed by a painted finish for the entire panel surface. For some kits the cost includes a self-extinguishing polycarbonate label to stick on the top panel or a polycarbonate keyboard with a flat cable and connector.

Finally, a version is available that combines incredible innovation with aesthetic appeal: a capacitive keyboard in glass.

### TECHNICAL CUSTOMER CARE

Un NUOVO SERVIZIO ITALTRONIC per qualsiasi Vostra richiesta di documentazione tecnica.

A NEW ITALTRONIC service for any request of technical documentation.

Download: <http://www.italtronic.info/download/modulboxXTPLC/>



Numero Verde

800 - 960372

**Dimensioni disponibili / Available dimensions:**

6M=L. 106 x B. 110 x H. 53,5 mm  
 18M=L. 142 x B. 110 x H. 53,5 mm  
 19M=L. 159 x B. 110 x H. 53,5 mm  
 12M=L. 213 x B. 110 x H. 53,5 mm

**TECHNICAL CUSTOMER CARE**

Un NUOVO SERVIZIO ITALTRONIC per qualsiasi Vostra richiesta di documentazione tecnica.  
 A NEW ITALTRONIC service for any request of technical documentation.

Download: <http://www.italtronic.info/download/modulboxXTPLC/>



Numero Verde

**800 - 960372**

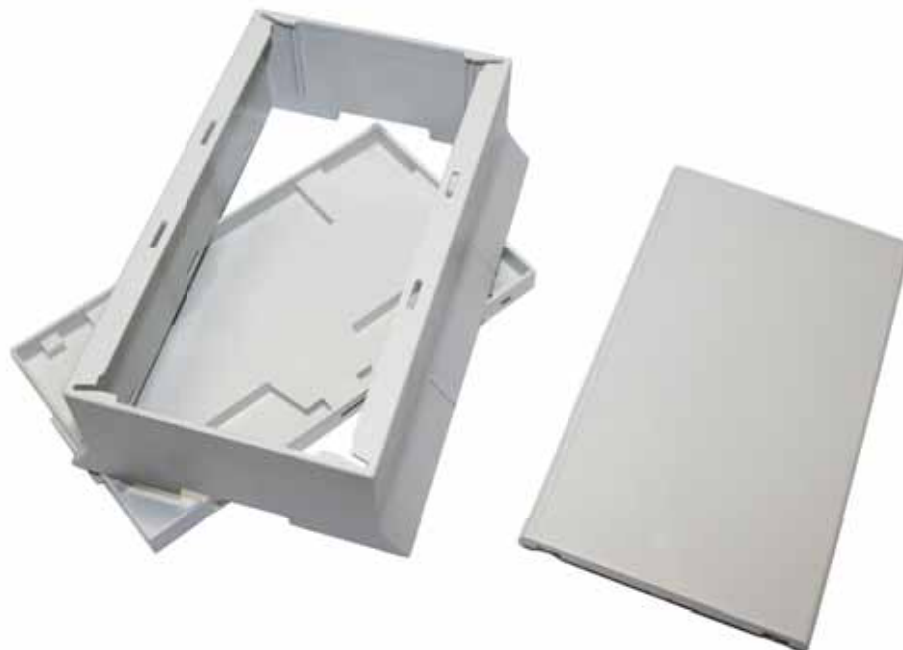
## Caratteristiche generali

SEQUENZA DI ASSEMBLAGGIO

## General features

ASSEMBLY METHOD

Contenitore disassemblato  
Disassembled enclosure



Montare la base  
Assemble the base



Montare il gancio  
Assemble the hook



Montare il pannello  
Assemble the panel



Contenitore assemblato  
Assembled enclosure

**MONTAGGIO A MURO**

Il nuovo MODULBOX XT PLC, oltre al montaggio su guida DIN, permette il montaggio a muro senza l'aggiunta di alcun componente. La base è infatti stata realizzata con delle aperture che ne permettono l'aggancio su viti fissate a muro. In corrispondenza del gancio, esiste un'asola che ne permette il fissaggio definitivo. Facile da montare, una funzione in più per le esigenze dei Clienti. Nella versione più compatta XTS è possibile usare il foro sul gancio stesso per il fissaggio definitivo.

**WALL MOUNTING**

The new MODULBOX XT PLC is a DIN Rail mounting enclosure which can also be wall mounted without the need of additional components. The base has been produced with openings, which allow it to be fastened using screws onto the wall. With regards to the hook, there is a hole which allows the wall mounting system to occur.

The easily mounted MODULBOX XT PLC offers an additional function to meet the Customers' needs.





## Caratteristiche generali

### SEQUENZA DI SMONTAGGIO

## General features

### DISASSEMBLING METHOD

ITALTRONIC

# ASSEMBLY MODULBOX XT PLC



Contenitore assemblato  
Assembled enclosure



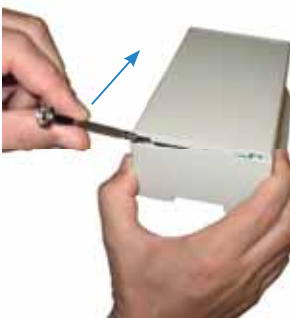
Rimuovere il gancio  
Remove the hook



Rimuovere la base  
Remove the base



Rimuovere il pannello  
Remove the panel



Rimuovere il pannello  
Remove the panel



Solo per pannelli 8M, 9M, 12M  
Only for panels 8M, 9M, 12M



Contenitore disassemblato  
Disassembled enclosure

### PIOMBATURA

Il prodotto MODULBOX XT - MODULBOX XTS è stato realizzato in modo da permettere con estrema facilità l'operazione di piombatura. Tale operazione consente di piombare tra loro la base ed il corpo contenitore. Per eseguire tale operazione non è necessario alcun componente aggiuntivo, essendo presenti sia sul corpo contenitore sia sulla base, dei fori appositamente predisposti.

### SEALING

The product MODULBOX XT - MODULBOX XTS has been designed to allow easy sealing. Such a process allows the base and the body of the enclosure to be sealed together. In this processing, there is no need of additional components because some holes are present either on the base or on the body enclosure.



MODULBOX  
PLC

**MODULBOX XT PLC**

Contenitori per strumentazione elettronica  
agganciabili su Guida DIN (EN60715)

**Materiale:** Blend PC/ABS autoestinguente

**Colore:** Grigio RAL7035

**CARATTERISTICHE**

Montabile su Guida DIN (EN 60715), può essere equipaggiato con diversi coprimorsetti e vari pannelli frontali.

**MODULBOX XT PLC**

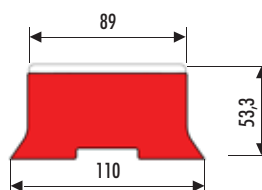
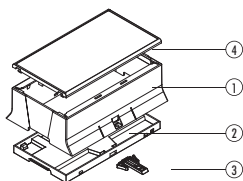
DIN rail (EN60715) mounting  
enclosures for electronic products

**Material:** Self extinguishing Blend PC/ABS

**Colour:** Grey RAL 7035

**FEATURES**

This modular enclosure can be fastened to DIN (EN 60715) rail and can be provided with several terminal covers and various front panels.

**6M XT PLC Serie/Series****Descrizione/Description:**

- 1) Corpo contenitore / Body Enclosure
- 2) Base / Base
- 3) Aggancio / Hook
- 4) Pannello\* / Panel\*

\* Accessori / Accessories

La serie Modulbox XT PLC permette una facile personalizzazione del prodotto attraverso lo sviluppo di inserti sullo stampo. Il Cliente è così in grado di adattare il prodotto a costi estremamente contenuti.

Through the development of inserts for the mould tool, the Modulbox XT PLC series can be customised according to Customers' specific requirements at extremely affordable costs.

**Contenitore completo / Complete enclosure**

CODICE / CODE	DESCRIZIONE / DESCRIPTION
15.0610K00	Contenitore completo 6M XT PLC/Complete enclosure 6M XT PLC

**Accessori pannelli/ Accessories panels**

CODICE / CODE	DESCRIZIONE / DESCRIPTION
PL5060205P	Pannello PLC 6M C-ganci grigio/6M PLC panel with hooks grey
PL5060721P	Pannello PLC 6M C-Ganci policarbonato trasparente/6M PLC panel with hooks transparent

**Kit contenitore con pannello incluso / Kit enclosure with panel included**

CODICE / CODE	DESCRIZIONE / DESCRIPTION
15.0610K00	Contenitore 6M XT PLC con pannello grigio/Enclosure 6M XT PLC with grey panel
15.0610K70	Contenitore 6M XT PLC con pannello trasparente/Enclosure 6M XT PLC with transparent panel

**TECHNICAL CUSTOMER CARE**

Un NUOVO SERVIZIO ITALTRONIC per qualsiasi Vostra richiesta di documentazione tecnica.

A NEW ITALTRONIC service for any request of technical documentation.

Download: <http://www.italtronic.info/download/modulboxXTPLC/6M/>



Numero Verde

**800 - 960372**



**MODULBOX XT PLC****Contenitori per strumentazione elettronica agganciabili su Guida DIN (EN60715)**

Materiale: Blend PC/ABS autoestinguente

Colore: Grigio RAL7035

**CARATTERISTICHE**

Montabile su Guida DIN (EN 60715), può essere equipaggiato con diversi coprimorsetti e vari pannelli frontali.

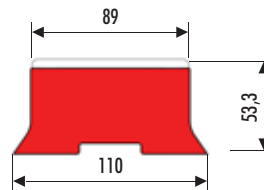
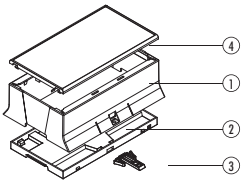
**MODULBOX XT PLC****DIN rail (EN60715) mounting enclosures for electronic products**

Material: Self extinguishing Blend PC/ABS

Colour: Grey RAL 7035

**FEATURES**

This modular enclosure can be fastened to DIN (EN 60715) rail and can be provided with several terminal covers and various front panels.

**8M XT PLC Serie/Series****Descrizione/Description:**

- 1) Corpo contenitore / Body Enclosure
- 2) Base / Base
- 3) Aggancio / Hook
- 4) Pannello\* / Panel\*

\* Accessori / Accessories

La serie ModuBox XT PLC permette una facile personalizzazione del prodotto attraverso lo sviluppo di inserti sullo stampo. Il Cliente è così in grado di adattare il prodotto a costi estremamente contenuti.

Through the development of inserts for the mould tool, the ModuBox XT PLC series can be customised according to Customers' specific requirements at extremely affordable costs.

**Contenitore completo / Complete enclosure**

CODICE / CODE	DESCRIZIONE / DESCRIPTION
15.0810K00	Contenitore completo 8M XT PLC/Complete enclosure 8M XT PLC

**Accessori pannelli/ Accessories panels**

CODICE / CODE	DESCRIZIONE / DESCRIPTION
PL5080205P	Pannello PLC 8M C-ganci grigio/8M PLC panel with hooks grey
PL5080721P	Pannello PLC 8M C-Ganci policarbonato trasparente/8M PLC panel with hooks transparent

**Kit contenitore con pannello incluso / Kit enclosure with panel included**

CODICE / CODE	DESCRIZIONE / DESCRIPTION
15.0810K00	Contenitore 8M XT PLC con pannello grigio/Enclosure 8M XT PLC with grey panel
15.0810K70	Contenitore 8M XT PLC con pannello trasparente/Enclosure 8M XT PLC with transparent panel

**TECHNICAL CUSTOMER CARE**

Un NUOVO SERVIZIO ITALTRONIC per qualsiasi Vostra richiesta di documentazione tecnica.

A NEW ITALTRONIC service for any request of technical documentation.

Download: <http://www.italtronic.info/download/modulboxXTPLC/8M/>



Numero Verde

**800 - 960372**

**MODULBOX XT PLC**

Contenitori per strumentazione elettronica  
agganciabili su Guida DIN (EN60715)

**Materiale:** Blend PC/ABS autoestinguente

**Colore:** Grigio RAL7035

**CARATTERISTICHE**

Montabile su Guida DIN (EN 60715), può essere equipaggiato con diversi coprimorsetti e vari pannelli frontali.

**MODULBOX XT PLC**

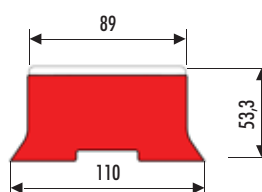
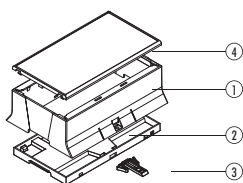
DIN rail (EN60715) mounting  
enclosures for electronic products

**Material:** Self extinguishing Blend PC/ABS

**Colour:** Grey RAL 7035

**FEATURES**

This modular enclosure can be fastened to DIN (EN 60715) rail and can be provided with several terminal covers and various front panels.

**9M XT PLC Serie/Series****Descrizione/Description:**

- 1) Corpo contenitore / Body Enclosure
- 2) Base / Base
- 3) Aggancio / Hook
- 4) Pannello\* / Panel\*

\* Accessori / Accessories

La serie Modulbox XT PLC permette una facile personalizzazione del prodotto attraverso lo sviluppo di inserti sullo stampo. Il Cliente è così in grado di adattare il prodotto a costi estremamente contenuti.

Through the development of inserts for the mould tool, the Modulbox XT PLC series can be customised according to Customers' specific requirements at extremely affordable costs.

**Contenitore completo / Complete enclosure**

CODICE / CODE	DESCRIZIONE / DESCRIPTION
T5.0910K00	Contenitore completo 9M XT PLC/Complete enclosure 9M XT PLC

**Accessori pannelli/ Accessories panels**

CODICE / CODE	DESCRIZIONE / DESCRIPTION
PL5090205P	Pannello PLC 9M C-ganci grigio/9M PLC panel with hooks grey
PL5090721P	Pannello PLC 9M C-Ganci policarbonato trasparente/9M PLC panel with hooks transparent

**Kit contenitore con pannello incluso / Kit enclosure with panel included**

CODICE / CODE	DESCRIZIONE / DESCRIPTION
T5.0910K00	Contenitore 9M XT PLC con pannello grigio/Enclosure 9M XT PLC with grey panel
T5.0910K70	Contenitore 9M XT PLC con pannello trasparente/Enclosure 9M XT PLC with transparent panel

**TECHNICAL CUSTOMER CARE**

Un NUOVO SERVIZIO ITALTRONIC per qualsiasi Vostra richiesta di documentazione tecnica.

A NEW ITALTRONIC service for any request of technical documentation.

Download: <http://www.italtronic.info/download/modulboxXTPLC/9M/>



Numero Verde

**800 - 960372**

## MODULBOX XT PLC

### Contenitori per strumentazione elettronica agganciabili su Guida DIN (EN60715)

Materiale: Blend PC/ABS autoestinguente

Colore: Grigio RAL7035

#### CARATTERISTICHE

Montabile su Guida DIN (EN 60715), può essere equipaggiato con diversi coprimorsetti e vari pannelli frontali.

## MODULBOX XT PLC

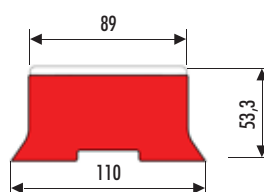
### DIN rail (EN60715) mounting enclosures for electronic products

Material: Self extinguishing Blend PC/ABS

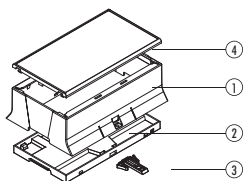
Colour: Grey RAL 7035

#### FEATURES

This modular enclosure can be fastened to DIN (EN 60715) rail and can be provided with several terminal covers and various front panels.



## 12M XT PLC Serie/Series



#### Descrizione/Description:

- 1) Corpo contenitore / Body Enclosure
- 2) Base / Base
- 3) Aggancio / Hook
- 4) Pannello\* / Panel\*

\* Accessori / Accessories

La serie Modulbox XT PLC permette una facile personalizzazione del prodotto attraverso lo sviluppo di inserti sullo stampo. Il Cliente è così in grado di adattare il prodotto a costi estremamente contenuti.

Through the development of inserts for the mould tool, the Modulbox XT PLC series can be customised according to Customers' specific requirements at extremely affordable costs.

### Contenitore completo / Complete enclosure

CODICE / CODE	DESCRIZIONE / DESCRIPTION
15.1210K00	Contenitore completo 12M XT PLC/Complete enclosure 12M XT PLC

### Accessori pannelli/ Accessories panels

CODICE / CODE	DESCRIZIONE / DESCRIPTION
PL5120205P	Pannello PLC 12M C-ganci grigio/12M PLC panel with hooks grey
PL5120721P	Pannello PLC 12M C-Ganci policarbonato trasparente/12M PLC panel with hooks transparent

### Kit contenitore con pannello incluso / Kit enclosure with panel included

CODICE / CODE	DESCRIZIONE / DESCRIPTION
15.1210K00	Contenitore 12M XT PLC con pannello grigio/Enclosure 12M XT PLC with grey panel
15.1210K70	Contenitore 12M XT PLC con pannello trasparente/Enclosure 12M XT PLC with transparent panel

## TECHNICAL CUSTOMER CARE

Un NUOVO SERVIZIO ITALTRONIC per qualsiasi Vostra richiesta di documentazione tecnica.

A NEW ITALTRONIC service for any request of technical documentation.

Download: <http://www.italtronic.info/download/modulboxXTPLC/12M/>



Numero Verde

800 - 960372

